



# CAN I HELP YOU ?

省エネ・固定費削減に、お困りごとがないでしょうか。

より快適な空間を創り、LED照明の卸販売と設置工事

# 株式会社ラスティアス

会社名 株式会社ラスティアス

代表者 代表取締役 清水 富美

本社所在地 〒802-0804 北九州市小倉南区下城野2-6-30  
TEL. 093-953-8828 FAX. 093-953-8838

製造工場 中国・深圳 (LED照明製造工場)

資本金 5,000,000 円

設立 2015年8月

事業年度 毎年4月1日から翌年3月31日まで

事業内容

- ・ LED照明の開発、製造、卸販売
- ・ 照明コンサルタント
- ・ 低圧、高圧電気工事 etc.



- 店舗照明
- ワイ照明
- 工場照明
- 倉庫照明
- 防犯照明
- 住宅照明
- 公園照明
- デザイン照明
- 看板照明
- 植物照明

株式会社ラスティアスでは、  
ご提案から設計・施工、保証と保障まで、ワンストップのサービスをご提供しており、  
魅せる光×省エネ を重視し、ニーズに応じて、  
公共空間・オフィス・教育機関・医療機関・工場や家庭、その他の多種多様な製品ラインナップをご提供いたします。

## ■ 取扱製品

- ・ LED 照明器具全般の開発、製造、卸販売
- ・ LED 照明器具の OEM 生産
- ・ その他の照明設備
- ・ UVC 製品の製造、卸販売
- ・ 蓄電池機器
- ・ 空気消臭除菌装置
- ・ 空調設備
- ・ 防犯カメラ、インターホン
- ・ 分煙室、喫煙室
- ・ ESCO-ONE (エネルギー制御装置)
- ・ キューピクル、開閉器
- ・ エアウォッシュクロス

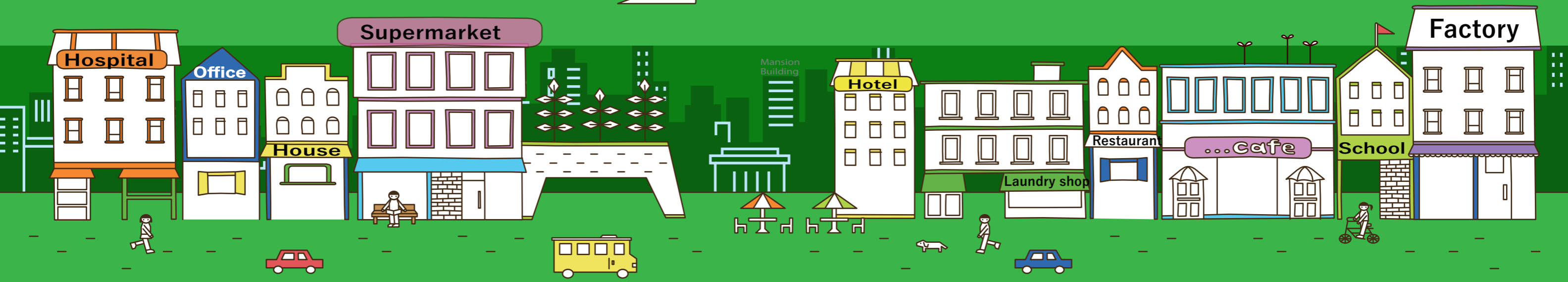
## ■ 施工工事

- ・ LED 照明の新設取付、改修工事
- ・ 低圧、高圧の全般電気工事
- ・ 建柱工事
- ・ メンテナンス (冷蔵冷凍機、空調設備など)
- ・ 無光触媒コーティング施工
- ・ 空調クリーニング
- ・ エアウォッシュクロス貼替

## ■ その他

- ・ LED 照明等のリース、レンタル

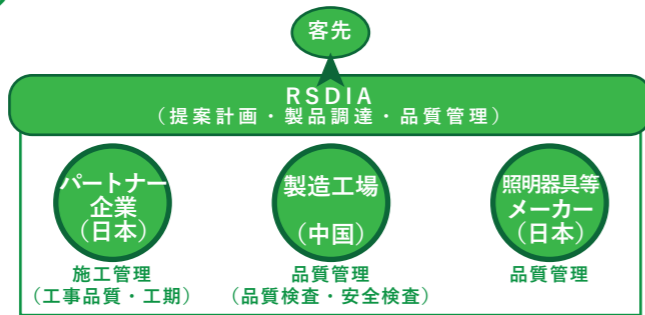
あかりを楽しむライフ・ワーク環境空間づくり、  
あかりをかたちづくるデザインへ取り組んでいます。



## RSDIA 照明特徴

- ① 環境 平均68%以上消費電力の削減・CO<sub>2</sub>の削減の同時、電気代を削減
- ② 導入費用 製造工場が指定した販売パートナーより直販・設置工事を行うため、初期投資削減
- ③ 光熱費 低発熱のため室内冷房の冷却効果アップの同時、光熱費を削減
- ④ 光の質 発光均一・ちらつきがないため、目が疲れない
- ⑤ 光の演出 使用場所により、最適な照らす角度の製品製造と提供を行う
- ⑥ 交換費用 従来蛍光灯・水銀灯・ハロゲンと比べて、交換回数が減る
- ⑦ 環境改善 適時適照、お客様のニーズに合わせて、“光り”を提案する
- ⑧ 品質 CISPR、PSE電気用品安全法などの規格に対応製品
- ⑨ 保証 長期安心保証サービス
- ⑩ 保障 不良発生後、スピーディに原因調査及び製品交換を行う

## 事業イメージ

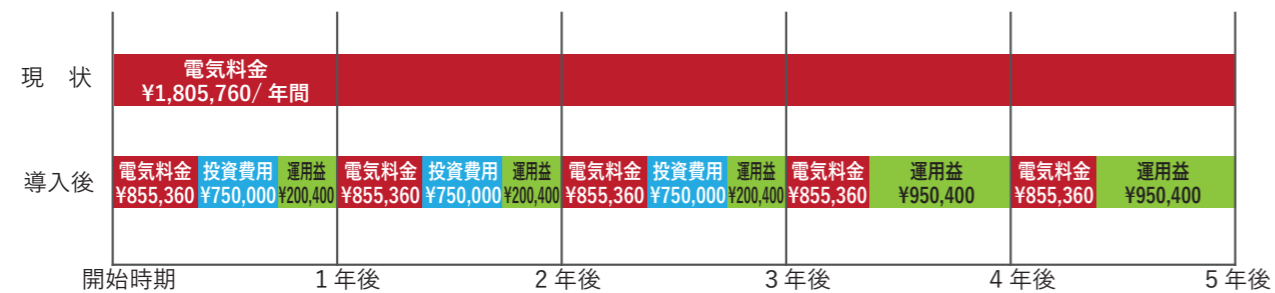
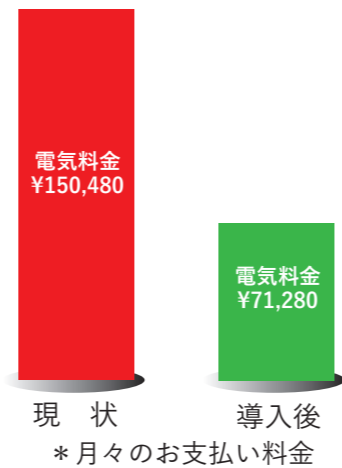


## 照明 LED 化コストダウンシミュレーション

\* 直管型 LED40 形・500 本導入のお客様  
現状の照明と LED の比較

品名	現状		差益
	高効率蛍光灯40W	LED 直管型LED18W	
利用本数	500本	500本	-
照明合計の消費電力(安定器含む)	38W	18W	-20W
1日あたりの平均点灯時間	12時間	12時間	0時間
1ヶ月あたりの平均点灯日数	30日	30日	0日
1時間あたりの電気使用量(利用数合計)	19.00kwh	9.00kwh	-10.00kwh
月間の電気料金	¥150,480	¥71,280	¥79,200
年間の電気料金	¥1,805,760	¥855,360	¥950,400
ランプ価格/本	¥400	¥0	¥400
ランプ交換諸経費(人件費・廃棄費など)	¥500	¥0	¥500
ランプ寿命(点灯時間)	8,000時間	4,000時間	-32,000時間
ランプの交換回数/7年	3回	0回	-3回
年間CO <sub>2</sub> 排出量	38.0t	18.0t	-20.0t

\*契約電気料金1kwhあたり22円での上記試算



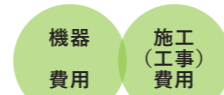
投資費用は約3年間償却可!

## LED 照明導入実績 (敬称省略)



その他:総合メディカル株式会社,株式会社ソム・テック,  
麻生セメント株式会社,株式会社黒木工業,岡住工業株式会社,  
黒木工業所株式会社,鞍手工業団地,グリーン SHIPPING 株式会社,  
東京経済株式会社,株式会社明洋,熊本中央病院,医療法人光陽会,  
医療法人和光会,社会医療法人陽明会 など  
JR 東日本 横浜駅,スターバックス(英) など

## 初期全額投資



お客様自己負担 + 補助金(\*申請代行可能)

## 月額払い(12~60回)



(火災、落雷、風、水災などの損害)

